

# Инструкция для входа обучающихся в ЭПОС



ЭПОС

Электронная Пермская  
Образовательная Система

## Вход

Вход для сотрудников

Вход через ЕСИА

Портал ЭПОС

Написать в техподдержку

Инструкции по входу:

[для сотрудников](#) [для родителя](#) [для обучающихся](#)





В браузере Яндекс откройте страницу <https://epos.permkrai.ru>  
Нажмите на кнопку «Вход» в верхней части страницы



**ЭПОС**  
Электронная Пермская  
Образовательная Система

Главная    Новости    Мероприятия    Системы    **Вход**

## Мобильное приложение ЭПОС — цифровой помощник в образовательном процессе

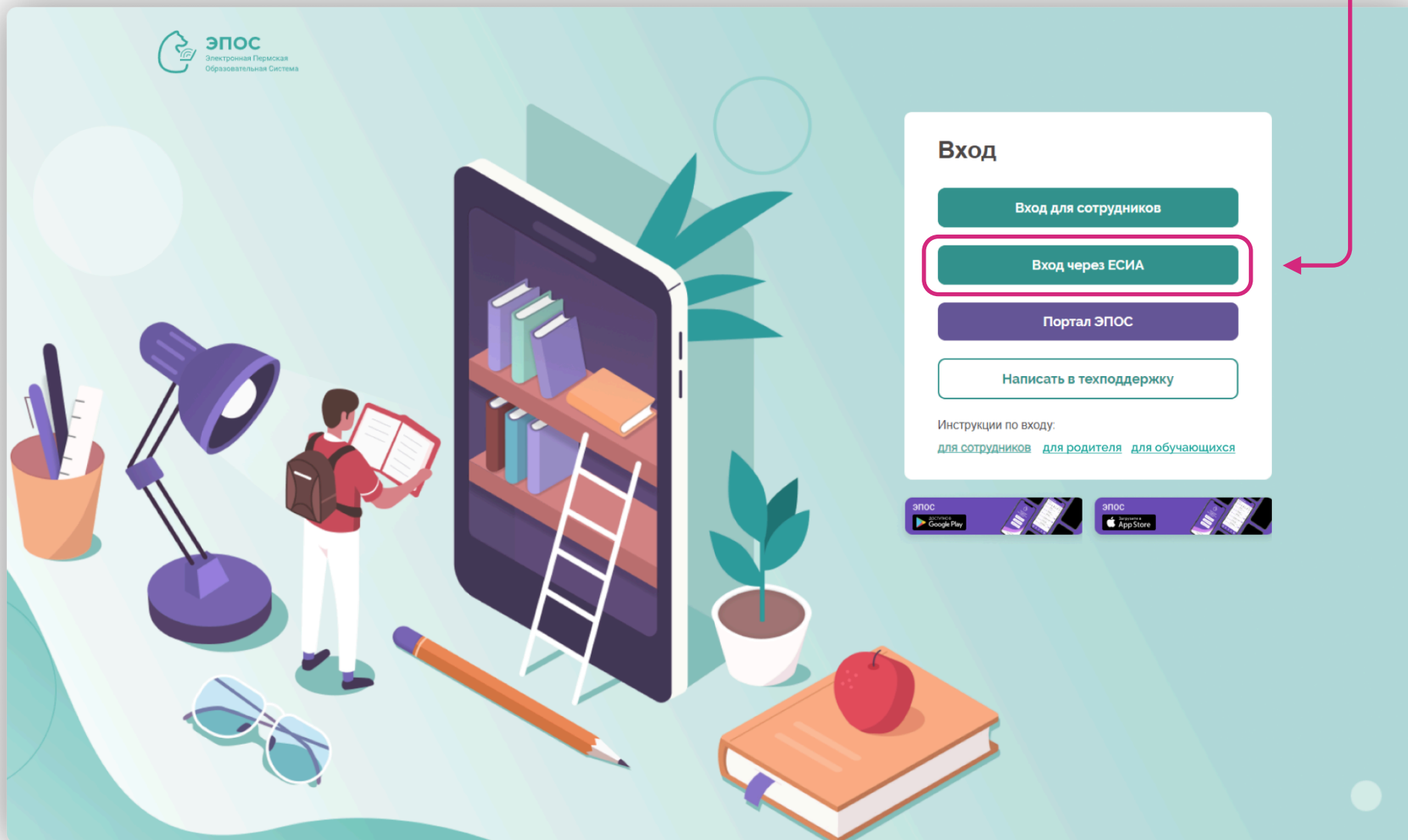
Загрузите в **App Store**    доступно в **Google Play**    ОТКРОЙТЕ В **AppGallery**    **NASHSTORE**    Доступно в **RuStore**

<b>БИБЛИОТЕКА ЭПОС</b>	<b>ЭПОС.ШКОЛА</b> Административной команде	Среднее профессиональное образование
Дистанционное и электронное обучение	<b>ЭПОС.ШКОЛА</b> Учителям и классным руководителям	Центр опережающей профессиональной подготовки
Дополнительное образование	<b>ЭПОС.ШКОЛА</b> Родителям и учащимся	Пермский сетевой IT-Университет



На открывшейся странице нажмите на кнопку

Вход через ЕСИА



На открывшейся странице **введите логин** (телефон/ Email/ СНИЛС) и **пароль**, по которым обучающийся входит на портал Госуслуг, после чего нажмите кнопку **Войти**



**НОМЕР ТЕЛЕФОНА ИЛИ АДРЕС ЭЛЕКТРОННОЙ ПОЧТЫ ОБУЧАЮЩЕГОСЯ ДОЛЖЕН ОТЛИЧАТЬСЯ ОТ НОМЕРА ИЛИ ПОЧТЫ РОДИТЕЛЯ\ЗАКОННОГО ПРЕДСТАВИТЕЛЯ**


В случае, если верно введен логин и пароль, откроется страница с доступными подсистемами ЭПОС

Если у обучающегося еще нет детской учетной записи на портале Госуслуги, создайте ее по кнопке **«Зарегистрироваться»**

The image shows a browser window displaying the login page of the Gosuslugi portal. The page title is 'Авторизация' and the URL is 'https://esia.gosuslugi.ru/ldp/login?ccnp'. The main content area is titled 'госуслуги' and contains the following elements:

- Input field: 'Телефон / Email / СНИЛС'
- Input field: 'Пароль'
- Link: 'Восстановить'
- Button: 'Войти' (highlighted with a red box and a red arrow from the text above)
- Section: 'Войти другим способом'
- Buttons: 'QR-код' and 'Эл. подпись'
- Link: 'Не удаётся войти?'
- Button: 'Зарегистрироваться' (highlighted with a red box and a red arrow from the text below)

## Для регистрации на Госуслугах ребенка, не достигшего 14 лет:

1. Укажите сведения о ребенке → нажмите «Добавить еще ребенка»: <https://clck.ru/35ankh> ←   
Если сведения о детях уже есть, добавлять не нужно.
2. Отметьте карточку ребенка и нажмите «Отправить». Автоматически запустится поиск СНИЛС.
3. Дождитесь подтверждения свидетельства о рождении ребенка и его СНИЛС.  
Это занимает от 15 минут до 5 рабочих дней.



**БЕЗ ПОДТВЕРЖДЕНИЯ СВИДЕТЕЛЬСТВА О РОЖДЕНИИ И СНИЛС СОЗДАТЬ УЧЕТНУЮ ЗАПИСЬ РЕБЕНКА НЕ ПОЛУЧИТСЯ.**

4. В разделе «Семья и дети» выберите карточку ребенка, для которого хотите создать учетную запись:

<https://clck.ru/35anpA> ← 

В верхней части экрана карточки нажмите «Создать».

5. Укажите данные ребенка и подтвердите
  - ✓ электронную почту → через письмо
  - ✓ номер телефона, если указали, → через код из смс.



**ЭЛЕКТРОННАЯ ПОЧТА И НОМЕР ТЕЛЕФОНА РЕБЕНКА НЕ ДОЛЖНЫ БЫТЬ ПРИВЯЗАНЫ К ДРУГИМ УЧЕТНЫМ ЗАПИСЯМ НА ГОСУСЛУГАХ.**

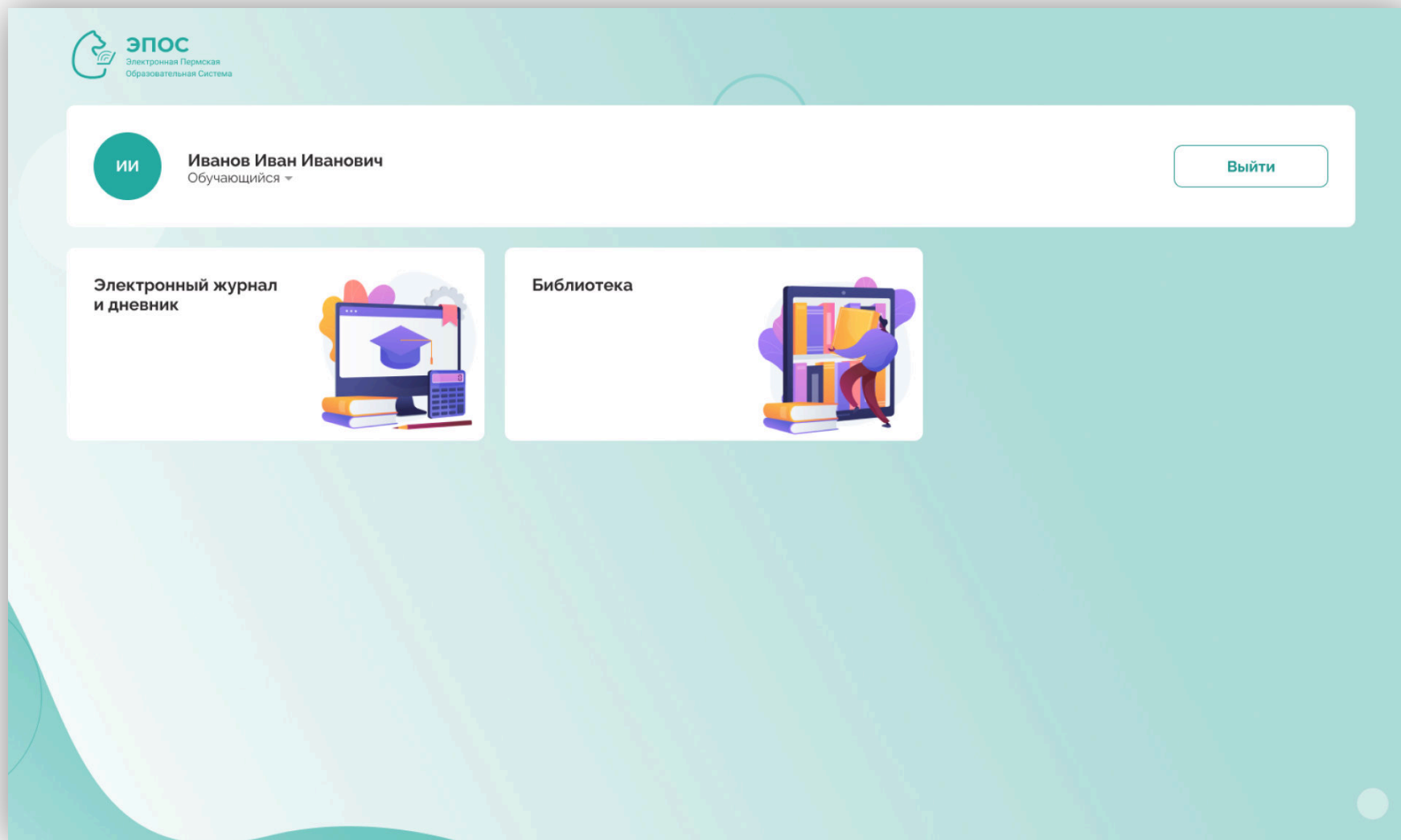
6. Создайте пароль и запомните его для входа ребенка на Госуслуги.
  - Если не удастся войти в учетную запись ребенка  
Восстановите пароль онлайн на Госуслугах.

## Для регистрации на Госуслугах ребенка старше 14 лет:

1. Если у обучающегося уже есть личная банковская карта, создать запись на портале можно через приложение или на сайте банка-партнера Госуслуг. Личность будет подтверждена по данным, которые есть у банка.
2. Второй способ регистрации онлайн - при помощи номера телефона и электронной почты.  
На странице регистрации выберите вариант «Другой способ регистрации» Укажите ФИО, телефон и электронную почту обучающегося  
*Подтвердите учётную запись по телефону, введя код из смс.*
3. Если удобно решать вопросы оффлайн, создать запись на Госуслугах можно лично в центре обслуживания.  
*Выберите удобный центр обслуживания, придите туда с паспортом и СНИЛС. Специалисты центра помогут создать учетную запись.*

На странице подсистем, к которым разрешен доступ, необходимо кликнуть на кнопку с наименованием нужной подсистемы.

После нажатия произойдёт автоматический переход в выбранную подсистему.



При возникновении ошибки при входе:

1. Обратитесь к классному руководителю для сверки ФИО и электронной почты обучающегося в ЭПОС. Указанные данные в ЭПОС и Госуслугах должны совпадать.
2. Классный руководитель через администратора образовательной организации ЭПОС внесет изменения по вашей учебной записи.
3. После внесения изменений выполните вход повторно на следующий день.

